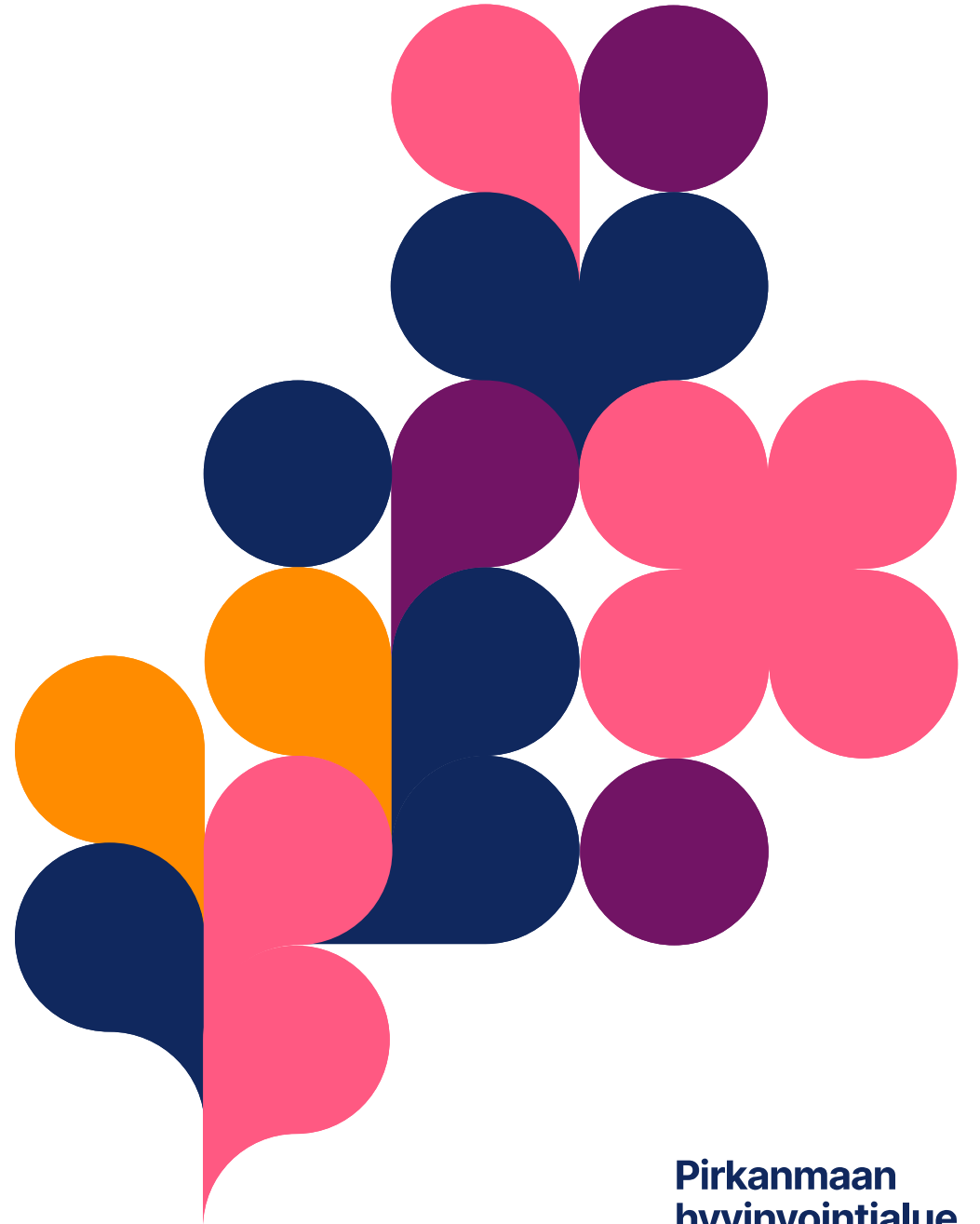


# Pirkanmaan turvallisuuskysely 2026

Teemu Partanen, riskienhallintapäällikkö

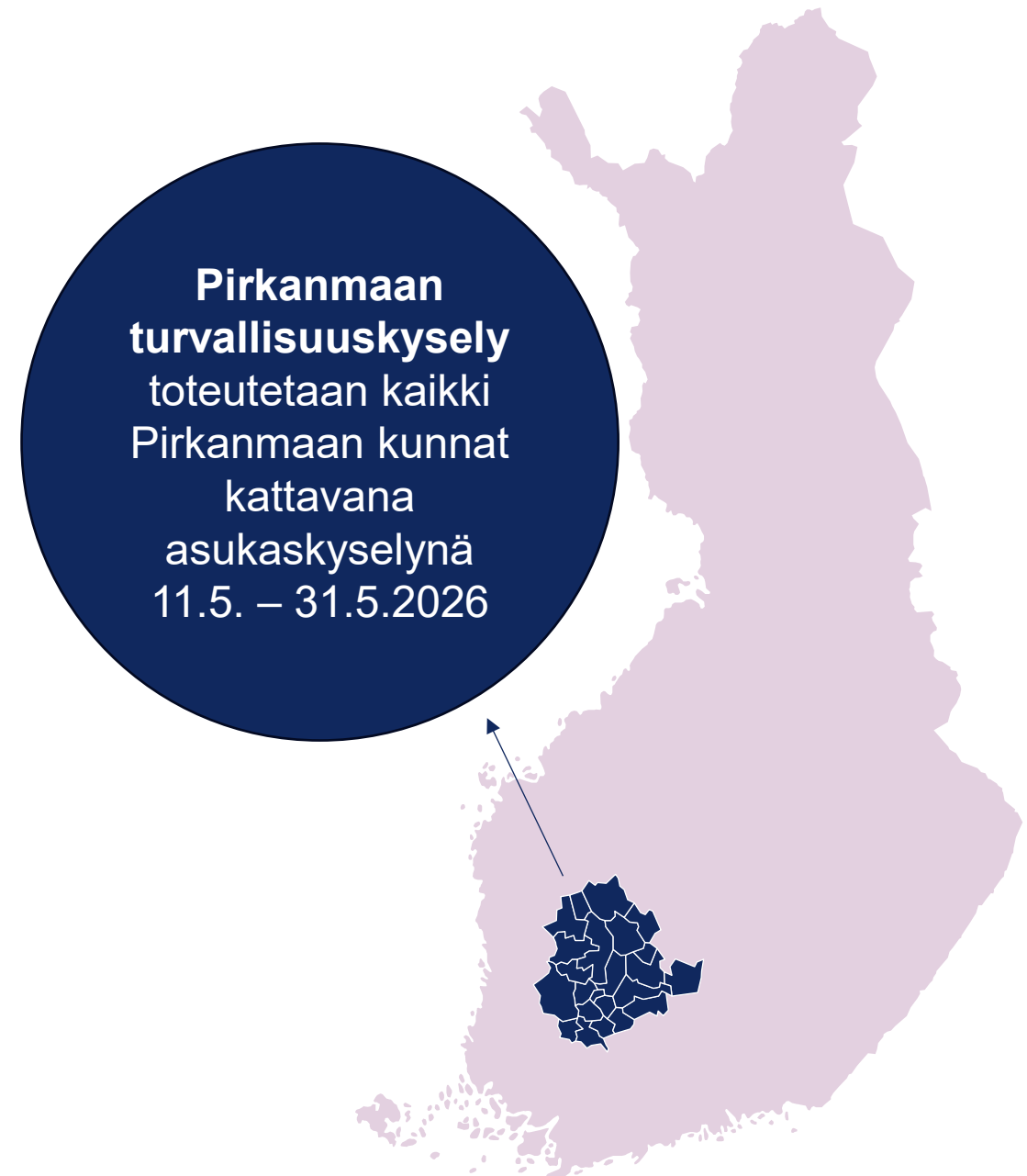
Turvallisuus, riskienhallinta ja varautuminen  
-vastuuyksikkö

Tulevaisuus- ja turvallisuusvaliokunta  
7.5.2026



# Pirkanmaan turvallisuuskysely

- Asukaskysely, jonka avulla Pirkanmaan hyvinvointialue kartoittaa alueen asukkaiden kokemuksia ja näkemyksiä turvallisuudesta, rikollisuudesta ja muista arjen häiriöistä
- Kysely täydentää muita tutkimus- ja viranomaistilastoja tuomalla esiin alueen asukkaiden omat havainnot, huolenaiheet sekä kokemukset
- Tuloksia hyödynnetään paikallisen ja alueellisen turvallisuustyön suunnittelussa, palvelutuotannon ja ennaltaehkäisevien toimenpiteiden kohdentamisessa sekä viranomaisten ja muiden toimijoiden välisen alueellisen yhteistyön kehittämisessä





# Kyselyn taustat

- Kysely on Pirkanmaan hyvinvointialueen toteuttama ja osin oikeusministeriön rahoittama alueellisen turvallisuuden asukaskyselyn pilottiprojekti
- Pilottiprojektilla koestetaan rikksentorjuntaneuvoston paikallisen turvallisuuskyselyn kaltaisen asukaskyselyn toteuttamista hyvinvointialueen laajuudella
- Tarkoitus on luoda sellainen kustannustehokas malli alueellisen turvallisuuskyselyn toteuttamiseksi, jonka avulla voidaan kartoittaa säännöllisesti, helposti ja tehokkaasti alueen asukkaiden turvallisuuskokemuksia yhteistyössä alueen toimijoiden kanssa, ja jonka avulla alueellista turvallisuuskyselyä lähdettäisiin toteuttamaan myös muilla hyvinvointialueilla

# Pirkanmaan turvallisuuskyselyn toteutus

- Kysely sisältää kysymyksiä oman asuinalueen häiriökäytökseen, rikoshavaintoihin ja -kokemuksiin, tapaturmiin, varautumiseen sekä lähisuhdeväkivaltaan liittyen
- Kysely toteutetaan sähköisenä verkkokyselynä ja kyselyyn vastataan anonyymisti (Webropol)
  - Myös paperinen vastauslomake laaditaan sidosryhmien käyttöön, mutta vastaukset tulee kirjata lomaketta jakavan tahon toimesta sähköiseen järjestelmään – paperivastauksia ei oteta hyvinvointialueella vastaan pilotointiin liittyvistä resurssisyistä
- Kysely on avoinna kolme viikkoa: 11.5. – 31.5.2026
- Tarkoitus toistaa jatkossa 2–3 vuoden välein osana laajempaa alueellista turvallisuuden tilannekuvatyötä



# Tulosten käsittely ja kyselyn hyödyt

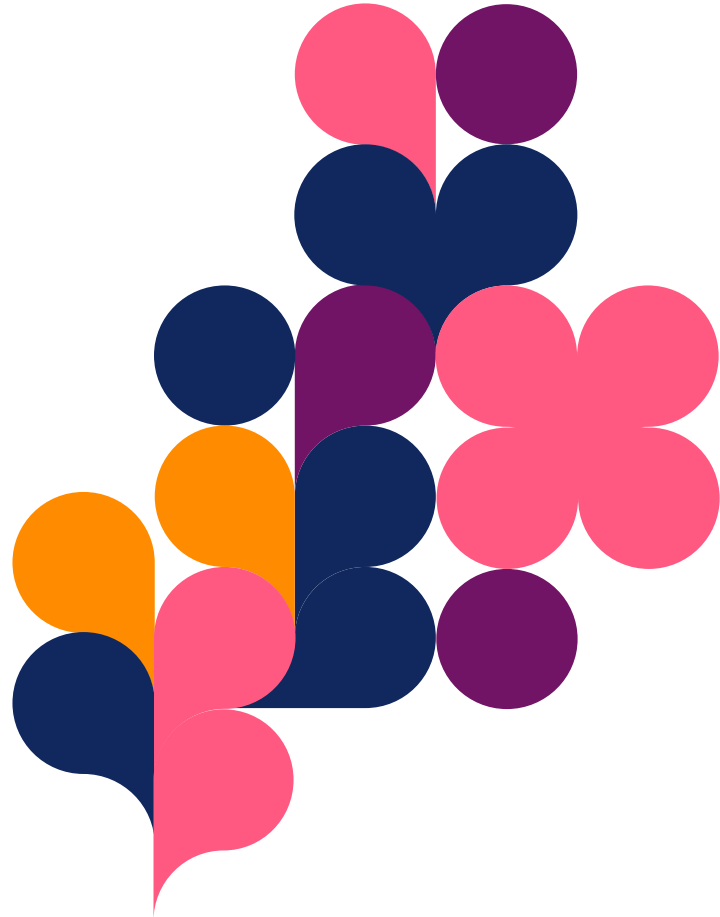
- Kyselyn tulokset kerätään postinumeron tarkkuudella ja analysoidaan kunnittain sekä alueellisesti
  - Tulokset luovutetaan sellaisenaan muun muassa kuntiin, poliisille ja soveltuvin osin yhteistyöjärjestöille
  - Julkisuuteen kommentoidaan yleiskuvaa alueelta ja kunnista, postinumeron tarkkuudella tuloksia ei luovuteta julkisuuteen
- Asukaskysely tuottaa kokemusperäistä tietoa turvallisuudesta, josta hyötyy hyvinvointialueen ohella ennen kaikkea alueen kunnat
  - Saadaan kattavaa kokemusperäistä tietoa suoraan asukkailta paikallisesta turvallisuustilanteesta, jota voidaan hyödyntää niin alueellisessa kuin paikallisessa turvallisuustyössä ja niin itsenäisesti kuin yhteistyössä alueen toimijoiden kesken
  - Tarkoituksena lisätä alueen toimijoiden yhteistä turvallisuustyötä



# Toivottu yhteistyö ja osallistuminen sidosryhmien suuntaan

- Kysely hyödyttää erityisesti kuntia tuottamalla kokemusperäistä tietoa turvallisuudesta kuntien omilta asukkailta ja mahdollistaa myös kunnan sisäisen paikallisen turvallisuustyön kehittämisen
- Kysely toteutetaan hyvinvointialueen toimesta ja hyvinvointialue laatii muun muassa valmiit viestintämateriaalit myös sidosryhmille
- Kunnilta on toivottu osallistumista kyselyn markkinointiin esimerkiksi tiedottamalla kyselystä ja jakamalla valmiita ja myöhemmin toimitettavia viestintämateriaaleja omien resurssiensa mukaisesti esimerkiksi internetsivuillaan, infonäytöillä, sosiaalisessa mediassa tai omissa palveluissaan → Mitä enemmän kuntalaisia saadaan aktivoitua vastaamaan, sen hyödyllisemmät kuntakohtaiset tulokset myös kunnat saavat käyttöönsä





# Yhteystiedot

Teemu Partanen

Riskienhallintapäällikkö

Turvallisuus, riskienhallinta ja varautuminen

Elämänaukio 2, 33520 Tampere

[teemu.partanen@pirha.fi](mailto:teemu.partanen@pirha.fi)

pirha.fi

